

LEGNOLEGNO

Consorzio Nazionale Serramentisti

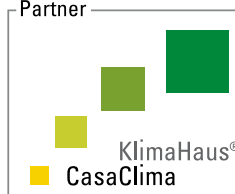


Il laboratorio dei serramentisti

Notificato n° 1709



Partner



LABORATORIO

Costituito nel 1993, il Laboratorio LegnoLegno è un ente indipendente gestito da aziende del settore serramenti.

Riconoscimenti:

Laboratorio accreditato SINAL n° 417

Laboratorio notificato alla Commissione Europea con n° 1709 (abilitazione del Ministero dello Sviluppo Economico) all'attività di certificazione CE ai sensi della Direttiva 89/106/CE in qualità di organismo di prova (rif. G.U. n.232 del 5 ottobre 2006)

Socio UNI – Ente Nazionale di Unificazione
Laboratorio prove Partner CasaClima



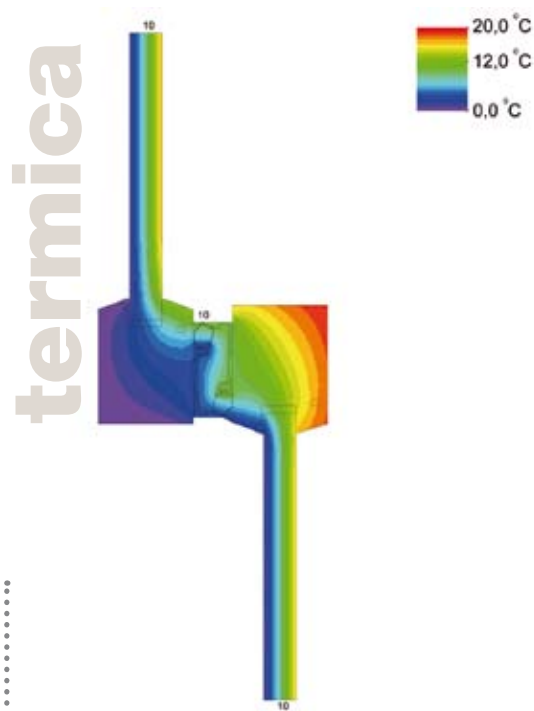
Obiettivo principale del Laboratorio LegnoLegno è supportare le politiche di sviluppo qualitativo delle imprese del settore attraverso strumenti di consulenza e di verifica dei prodotti. Uno staff specializzato, l'uso di tecnologie innovative, il consistente lavoro svolto sino ad oggi, ne fanno uno degli istituti più attivi sul territorio nazionale. Costantemente all'avanguardia, LegnoLegno opera sull'intero territorio nazionale ed europeo supportando tutte le imprese con professionalità e competenza.

DALLA NOSTRA RICERCA IL PROGRESSO DEI VOSTRI PRODOTTI

Il laboratorio LegnoLegno interviene anche nell'area della Ricerca e Sviluppo del prodotto garantendo, in relazione alle effettive esigenze di mercato, un costante miglioramento degli standard qualitativi.

Grazie alle esperienze maturate, il Laboratorio è in grado di coadiuvare il serramentista nella scelta di utensili, gocciolatoi, guarnizioni e accessori con la professionalità e l'indipendenza di un ente terzo.

La conoscenza acquisita, inoltre, gli permette di intervenire nei casi in cui un'azienda volesse realizzare sistemi, accessori o profili "personalizzati". Oltre alla Ricerca e Sviluppo, il Laboratorio LegnoLegno offre la propria consulenza per l'implementazione dei processi produttivi dei sistemi di controllo qualitativo.



acustica



NORME: prestazioni e conformità

Le caratteristiche di un prodotto sono connesse alle prestazioni che esso è in grado di offrire.

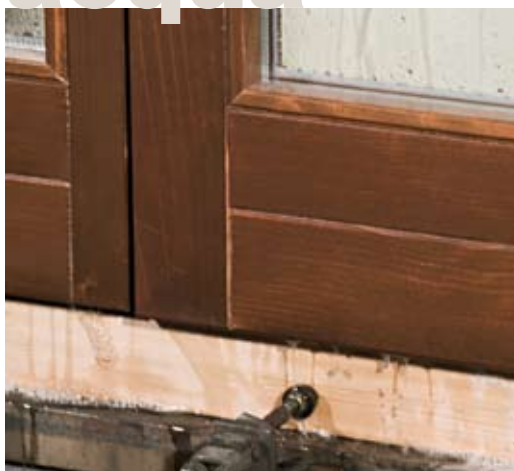
Le norme armonizzate di prodotto definiscono, in ambito europeo, le prove di caratterizzazione prestazionale che il produttore di serramenti deve effettuare e i controlli di qualità della produzione per ottemperare alla marcatura CE del prodotto (UNI EN 14351-1 per finestre e porte pedonali esterne; UNI EN 13659 per sistemi oscuranti).

La marcatura CE evidenzia che i prodotti soddisfano i requisiti essenziali (definiti dalla direttiva 89/106/CEE del 21/12/1988 sui prodotti da costruzione) e sono quindi "idonei alla realizzazione di opere pronte all'uso nell'integralità e nelle relative parti" per un periodo di tempo ragionevolmente adeguato.

Il Laboratorio prove esegue test di ricerca e sviluppo per altre problematiche inerenti i serramenti seguendo standard interni. Tra questi servizi spicca un metodo di verifica della tenuta del giunto controtelaio – telaio fisso del serramento per valutare la realizzazione della posa in opera e l'efficacia dei materiali impiegati.

Sulla base dei risultati di prova, il Laboratorio consegna un rapporto di prova nel quale vengono indicati i livelli di prestazione raggiunti.

acqua



aria



urto



PROVE

Permeabilità all'aria

UNI EN 1026
UNI EN 12207



Tenuta all'acqua

UNI EN 1027
UNI EN 12208



Resistenza al vento

UNI EN 12211
UNI EN 12210



Trasmittanza termica

UNI EN ISO 10077-1



Trasmittanza termica dei telai

UNI EN ISO 10077-2

Trasmittanza termica del cassonetto

UNI EN ISO 10077-2

Isolamento acustico test fisico

UNI EN ISO 140/3
UNI EN ISO 717-1

Isolamento acustico metodo tabellare

UNI EN 14351-1

Urto da corpo molle e pesante

UNI EN 13049

Capacità portante dispositivi di sicurezza

UNI EN 14351-1
UNI EN 14609

Resistenza all'effrazione

UNI ENV 1627
UNI ENV 1628
UNI ENV 1629
UNI ENV 1630

Resistenza meccanica

UNI EN 107
UNI 9158

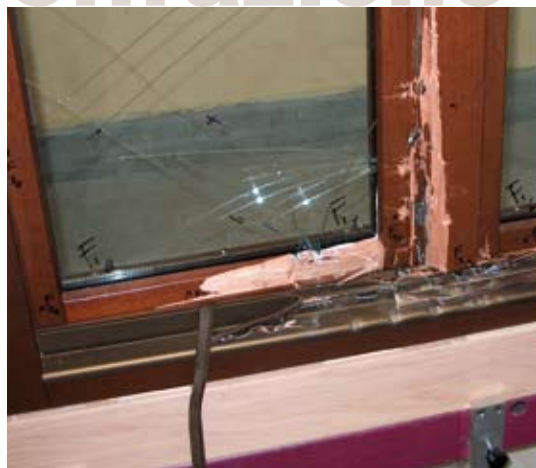
Resistenza al vento su chiusure oscuranti

UNI EN 1932
UNI EN 13659

Sforzo di manovra sulle chiusure oscuranti

UNI EN 13527

statica statica effrazione



MARCATURA CE

Le prove di laboratorio obbligatorie per la marcatura CE consentono:
al serramentista di

- Qualificare il proprio prodotto
- Attestare la conformità alle norme europee
- Garantire ai clienti la reale qualità del prodotto
- Fornire un'efficace documentazione spendibile in termini commerciali
- Verificare le "promesse" dei fornitori
- Assicurare il mantenimento nel tempo delle prestazioni offerte dal serramento

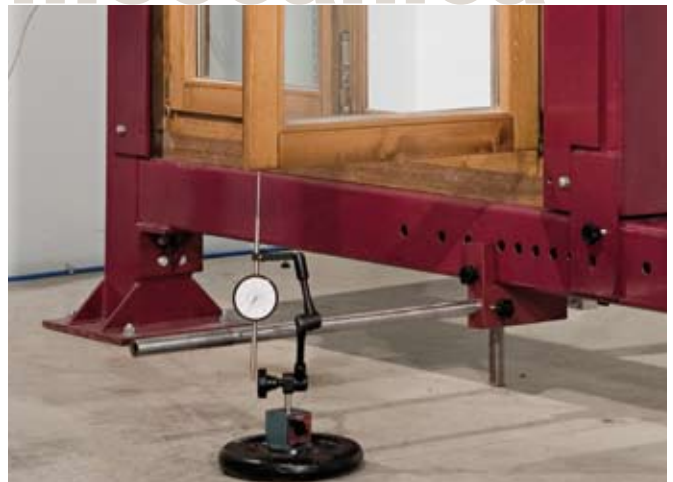
al cliente di

- Disporre di un'analisi oggettiva sul reale stato qualitativo del prodotto offertogli
- Accedere ai contributi relativi al risparmio energetico
- Avere evidenza della conformità alle norme europee del prodotto acquistato

sicurezza dispositivo



meccanica



DIPARTIMENTO ENERGETICO

Il contributo dei serramenti esterni per l'isolamento termico è disciplinato dalle norme di calcolo/prova che consentono di determinare la trasmittanza termica in funzione della zona climatica di installazione del serramento e di soddisfare le richieste energetiche.

Anche per i cassonetti è possibile determinare la trasmittanza termica. Non dimentichiamo che per raggiungere elevati standard prestazionali della facciata è necessario che i componenti siano opportunamente progettati. A tal fine il progettista/costruttore edile è sempre più interessato a questo aspetto e a quello della certificazione energetica dell'edificio e, quindi, ai valori di trasmittanza termica di tutti gli elementi della facciata tra cui i cassonetti.





www.legnolegno.it
<http://forum.legnolegno.it>
www.aluservice.eu

 **CONSORZIO
LEGNOLEGNO** **ALUSERVICE**

LegnoLegno sc
Via Pio La Torre 11 - 42015 Correggio (RE) - Italia
Tel. 0522 733011 - Fax 0522 732836
legnolegno@legnolegno.it